



УПРАВЛЕНИЕ ГОСУДАРСТВЕННОЙ ОХРАНЫ
ОБЪЕКТОВ КУЛЬТУРНОГО НАСЛЕДИЯ
АЛТАЙСКОГО КРАЯ
(АЛТАЙОХРАНКУЛЬТУРА)

П Р И К А З

от 05.12.2018

№ 153

г. Барнаул

Об утверждении предмета охраны
объекта культурного наследия

В соответствии с Федеральным законом Российской Федерации от 25.06.2002 № 73-ФЗ «Об объектах культурного наследия (памятниках истории и культуры) народов Российской Федерации», приказом Министерства культуры Российской Федерации от 13.01.2016 № 28 «Об утверждении Порядка определения предмета охраны объекта культурного наследия, включенного в единый государственный реестр объектов культурного наследия (памятников истории и культуры) народов Российской Федерации в соответствии со статьей 64 Федерального закона от 25 июня 2002 г. № 73-ФЗ «Об объектах культурного наследия (памятниках истории и культуры) народов Российской Федерации», законом Алтайского края от 12.05.2005 № 32-ЗС «Об объектах культурного наследия (памятниках истории и культуры) в Алтайском крае» и Положением об управлении государственной охраны объектов культурного наследия Алтайского края, утвержденным указом Губернатора Алтайского края от 27.12.2016 № 174, **п р и к а з ы в а ю:**

Утвердить прилагаемый предмет охраны объекта культурного наследия регионального значения «Дом жилой», входящего в состав объекта культурного наследия регионального значения «Усадьба наследников купца Измайлова», расположенного по адресу: Алтайский край, г. Бийск, пер. III-го Интернационала, 9, реестровый номер 221410178150015.

Временно исполняющий обязанности
начальника управления



А.А. Урбах

УТВЕРЖДЕН
приказом управления
государственной охраны
объектов культурного наследия
Алтайского края
от 05.12.2018 № 153

ПРЕДМЕТ ОХРАНЫ

объекта культурного наследия регионального значения «Дом жилой» входящего в состав объекта культурного наследия регионального значения (ансамбля) «Усадьба наследников купца Измайлова», расположенного по адресу: Алтайский край, г. Бийск, пер. III-го Интернационала, 9

1. Градостроительная характеристика:

здание северо-восточным фасадом выходит на красную линию пер. III-го Интернационала, является основным элементом ансамбля, формируя левый фланг застройки усадьбы.

2. Объемно-планировочное решение и габариты здания:

кирпичное двухэтажное прямоугольное в плане здание с подвалом объединено аркой ворот проезда во двор с объектом культурного наследия «Флигель» по пер. III-го Интернационала;

основной объем здания разделен поперечной стеной на два равновеликих объема, которые делятся на более мелкие помещения;

в планировке помещений на юго-западном фасаде выделяется входной блок с прихожей и лестницей;

парадный вход расположен по главному северо-восточному фасаду.

3. Конструктивные особенности:

стены из керамического кирпича с фигурной кладкой главного фасада; крыша четырехскатная;

декоративные элементы фасадов имеют окрытие листовым железом.

4. Декоративное оформление фасадов с применением лекального кирпича:

по периметру главного северо-восточного, дворовых северо-западного и юго-западного фасадов – междуэтажный карниз, подоконная тяга из подоконных филенок;

по главному северо-восточному фасаду - многоступенчатый массивный карниз с аркатурным подзором;

по дворовому северо-западному и юго-западному фасадам – междуэтажный карниз с поясом из сухариков;

углы северо-восточного фасада отмечены фигурными лопатками с парапетными тумбами и консольными килевидными завершениями.

наиболее декоративно оформлен главный северо-восточный фасад, который композиционно поделен на две части;

основная часть фасада имеет симметричную композицию в три оконные оси, выделенную фигурными лопатками и завершенную массивным

высоким карнизом и многоступенчатым аттиком со слуховым окном арочной формы;

плоскость аттика на уровне фриза оформлена круглым выступающим элементом;

левая часть фасада – ось парадного входа с крыльцом, которая обозначена аналогичными лопатками и завершена небольшим аттиком над карнизом;

оконные проемы северо-восточного, бокового северо-западного и юго-западного фасадов – лучковой формы;

оконные проемы главного северо-восточного и бокового северо-западного фасадов: на первом этаже оформлены сандриками и щипцами, наличниками со спусками до половины проемов, на втором этаже – сандриками в верхней части с замковым камнем;

декор дворового юго-западного фасада в четыре оси проемов повторяет декор главного фасада, средние две оси расположены со смещением к центру, объединены общим наличником;

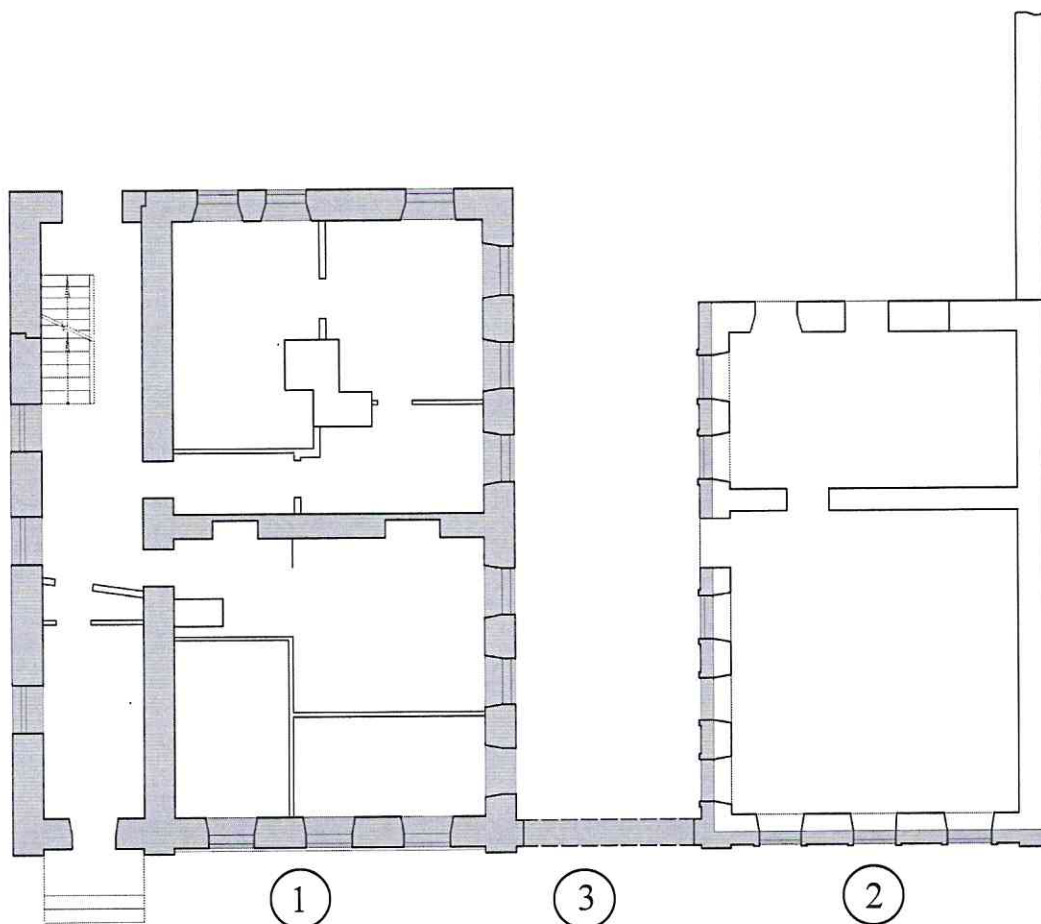
боковой северо-западный фасад в шесть осей оконных проемов.

5. Общая оценка общественной, научно-исторической и художественной значимости объекта культурного наследия:

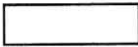

объект культурного наследия является частью ансамбля, образцом усадебной архитектуры конца XIX века, выполненным в стиле эклектики с богатым кирпичным декором в оформлении фасадов.

ПЛАН-СХЕМА

объекта культурного наследия регионального значения «Дом жилой» входящего в состав объекта культурного наследия регионального значения (ансамбля) «Усадьба наследников купца Измайлова», расположенного по адресу: Алтайский край, г. Бийск, пер. III-го Интернационала, 9



Условные обозначения:

-  - конструкции объекта культурного наследия в плане;
-  - конструкции объекта культурного наследия, подлежащие сохранению.

Экспликация элементов ансамбля:

1. Объект культурного наследия регионального значения «Дом жилой», расположенный по адресу: Алтайский край, г. Бийск, пер. III-го Интернационала, 9;
2. Объект культурного наследия регионального значения «Флигель», расположенный по адресу: Алтайский край, г. Бийск, пер. III-го Интернационала, 9 а;
3. Кирпичная арка ворот проезда во двор, соединяющая здания.